

DuoLife

My Gastrin

Complément alimentaire

DuoLife My Gastrin est un complément alimentaire sous forme liquide qui contient des ingrédients naturels d'origine végétale, dont Asafin^{®*}, une formule brevetée à base de gomme-résine de racine de la fêrule fétide (*Ferula assa-foetida*). La formule Asafin^{®*} est obtenue selon une technologie brevetée FenuMAT^{™*} qui garantit sa qualité optimale et sa biodisponibilité. Le produit est composé d'ingrédients naturels de la plus haute qualité, soutenant les processus digestifs, le transit intestinal, la défécation normale, le travail du pancréas et du foie ainsi que les fonctions de la vésicule biliaire et des voies biliaires. Il constitue une source précieuse de nombreux composés bioactifs se trouvant dans les extraits végétaux standardisés. Les bienfaits pour la santé des ingrédients entrant dans la composition du complément alimentaire sont confirmés par des études cliniques et des rapports scientifiques.



Ingrédients 100 % naturels



Essais cliniques sur les ingrédients



Large champ d'action



Vegan



Synergie des actions



Gluten free

Quand utiliser DuoLife My Gastrin?

Les troubles digestifs sont l'un des problèmes les plus fréquents du tube digestif et peuvent concerner même 60% de la population adulte¹. Ils apparaissent le plus souvent en raison des erreurs dans le régime alimentaire, p.ex. après la consommation d'aliments lourds (comme les champignons, les haricots, l'oignon, le chou), d'aliments de type fast-food, de portions trop grandes, en raison d'un régime non équilibré et une trop faible quantité de fibres consommées. L'indigestion peut aussi apparaître si l'hygiène de consommation des repas n'est pas correcte, si les aliments ne sont pas bien mâchés ou s'ils sont consommés trop vite. Les troubles digestifs sont souvent accompagnés de symptômes tels que : la lourdeur abdominale, les constipations, la diarrhée, les ballonnements, les nausées, les éructations, les crampes d'estomac ou d'intestins. Ces problèmes apparaissent périodiquement chez 20% des personnes souffrant d'indigestion, tandis que 60% des personnes souffrant d'indigestion ressentent ces symptômes en continu¹.

Ce qui peut soutenir le fonctionnement optimal du tube digestif est un régime bien équilibré, la bonne hygiène des repas et la supplémentation correspondante.

Le complément alimentaire DuoLife My Gastrin est conçu pour être utilisé comme soutien aux fonctions optimales de l'organisme et est destiné aux :

- ▶ personnes qui souhaitent au quotidien soutenir les fonctions normales du tube digestif, y compris de l'estomac et des intestins ;
- ▶ personnes prenant soin de leur foie, pancréas, vésicule biliaire et voies biliaires ;
- ▶ personnes souffrant de constipations et de problèmes liés au transit intestinal ;
- ▶ personnes souffrant d'indigestions ;
- ▶ personnes souffrant de ballonnements, de nausées, d'éructations et de lourdeur abdominale après les repas ;

- ▶ personnes souffrant de légères crampes d'estomac et d'intestins ;
- ▶ personnes se plaignant de troubles digestifs après la consommation de plats gras ;
- ▶ personnes souffrant de problèmes gastriques liés à des inflammations ;
- ▶ personnes veillant à maintenir un poids normal ;
- ▶ personnes veillant à maintenir une cholestérolémie normale.

Comment fonctionne DuoLife My Gastrin et comment l'utiliser ?

DuoLife My Gastrin est un complément alimentaire 100% naturel basant sur des ingrédients d'origine naturelle de la plus haute qualité, dont la formule brevetée microencapsulée Asafin^{®*}, obtenue selon une technologie brevetée FenuMAT^{™*}.

DuoLife My Gastrin soutient :

- ▶ le bon fonctionnement de l'estomac et des intestins ;
- ▶ les processus digestifs et la sécrétion des sucs digestifs ;
- ▶ les fonctions optimales du foie et la protection du parenchyme du foie ;
- ▶ les fonctions optimales du pancréas ;
- ▶ le bon fonctionnement de la vésicule biliaire et des voies biliaires ; la sécrétion de la bile ;
- ▶ la défécation normale et le transit intestinal, en aidant à réduire les constipations ;
- ▶ la réduction des constipations, des nausées et des éructations après les repas ;
- ▶ la réduction des inflammations intestinales ;
- ▶ le contrôle du poids et la perte de poids ;
- ▶ le taux de cholestérol correct ;
- ▶ les processus antioxydants et l'élimination des toxines de l'organisme.

Utilisation :

Personnes de plus de 12 ans : 25 à 50 ml une fois par jour, avant ou après le repas principal. Peut également être pris deux fois par jour, par dose de 25 ml avant ou après les repas. Secouez avant chaque utilisation. Ne pas dépasser la portion recommandée maximale pour une consommation au cours de la journée.

Le produit ne peut pas être utilisé en remplacement d'un régime alimentaire varié. Une alimentation équilibrée et un mode de vie sain sont essentiels au bon fonctionnement du corps. En cas de doutes concernant l'utilisation du complément alimentaire, consulter votre médecin ou pharmacien.

25 ml = 2 cuillères à soupe

Ingrédients : jus de prune séchée à partir de jus concentré, Asafin^{®*} – une formule brevetée de gomme-résine issue de la racine de la fêrulle fétide (*Ferula assa-foetida*) microencapsulée dans la fibre de fenugrec (*Trigonella foenum-graecum*), extrait de fruit du rosier des haies (*Rosa canina*) 20:1 (225 mg/50 ml) standardisé à 70% de teneur en vitamine C, extrait de graines de fenouil commun (*Foeniculum vulgare*) 4:1 (200 mg/50 ml), extrait de feuilles de thé grec des montagnes (*Sideritis scardica*) 4:1 (150 mg/50 ml), extrait de feuilles de menthe poivrée (*Mentha piperita*) 10:1 (100 mg/50 ml), extrait de graines du Chardon-Marie (*Silybum marianum*) 5:1 (100 mg/50 ml), extrait de racines de radis noir (*Raphanus sativus var. niger*) 10:1 (100 mg/50 ml), extrait de feuille de romarin (*Rosmarinus officinalis*) 10:1 (60 mg/50 ml), extrait de rhizome du curcuma (*Curcuma longa*) 10:1 (50 mg/50 ml) standardisé à 7% de teneur en curcuminoïdes (3,5 mg/50 ml).

*La formule Asafin[®] est obtenue grâce à la technologie brevetée FenuMAT[™]. Asafin[®] et FenuMAT[™] sont des marques d'Akay Natural Ingredients Private Limited.

| Teneur en une portion du produit | 25 ml | 50 ml |
|--|---------------------|-----------------------|
| Asafin®* – une formule brevetée de gomme-résine issue de la racine de la fêrulle fétide (<i>Ferula assa-foetida</i>) | 125 mg | 250 mg |
| Vitamine C de l'extrait de fruit du rosier des haies (<i>Rosa canina</i>) | 79 mg (99% AR**) | 158 mg (198% AR**) |

**AR – Apport de référence pour un adulte-type (8400 kJ/2000 kcal).

Les extraits d'herbes contenus dans le produit présentent à côté de leurs noms **le rapport 20:1, 4:1, 5:1 et 10:1 – ce qu'on appelle le rapport DER – que signifie-t-il ?**

Le rapport DER (ang. drug extract ratio) indique la quantité de milligrammes de la matière végétale, utilisée pour obtenir un milligramme de l'extrait. Si une portion de 50 ml du complément alimentaire contient p.ex. 100 milligramme de menthe poivrée DER 10:1 (ou d'un autre extrait d'herbes au même DER), ceci signifie que pour préparer une portion, on a utilisé 10 x 100 mg = 1000 milligrammes (1 gramme) de matière.

Asafin®, à savoir la formule brevetée microencapsulée de fêrulle fétide contenue dans DuoLife My Gastrin, possède des propriétés bénéfiques pour les fonctions du tube digestif confirmées par des études cliniques

Asafin®* est une formule végétale entièrement naturelle obtenue selon **la technologie brevetée FenuMAT™***. La technologie couvre le processus de microencapsulage de la gomme-résine de fêrulle fétide dans les fibres de fenugrec. Ceci permet de cacher l'odeur et le goût naturels désagréables de la gomme-résine et les microcapsules favorisent la lente libération prolongée des principes actifs bénéfiques pour la santé et leur meilleure absorption² (Figure 1).

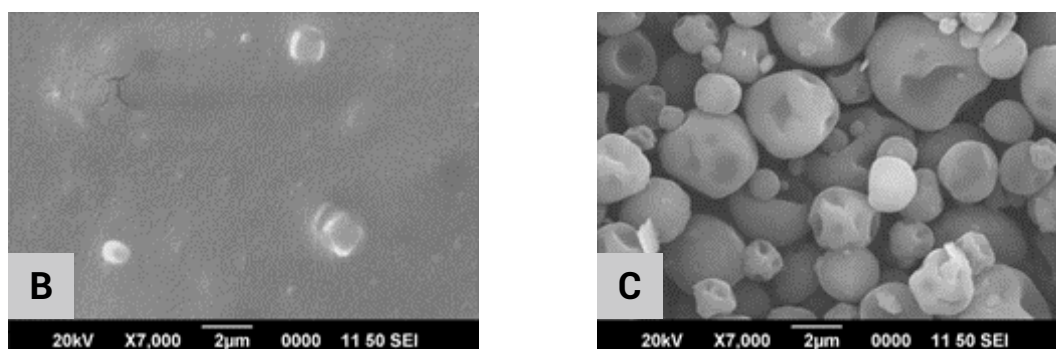


Figure 1: À gauche (B) – gomme-résine de fêrulle fétide sous sa forme initiale. À droite (C) – formule brevetée microencapsulée de fêrulle fétide basant sur la technologie FenuMAT™*. Image de microscope électronique, sur la base de².

La fêrulle fétide (*Ferula assa-foetida*), appelée aussi ase fétide, est une épice et une plante médicinale indienne connue dans la médecine ayurvédique depuis des millénaire ; depuis longtemps, elle est également considérée comme sûre et appréciée en Europe et aux États-Unis (statut GRAS, exigences EFSA satisfaites). Les racines et les rhizomes de la fêrulle fétide contiennent une gomme-résine possédant des propriétés bénéfiques pour la santé largement prouvées. Parmi les nombreuses utilisations différentes, on peut remarquer **l'impact favorable de la plante sur les fonctions du tube digestif**, dont l'estomac et les intestins. L'ase fétide **contribue à l'amélioration des processus digestifs**, elle soutient la sécrétion de la salive et favorise l'activation de l'enzyme digestif – l'amylase contenue dans la salive. Elle contribue également à la digestion efficace des graisses, par l'amélioration de la sécrétion de la bile et la stimulation de la production des acides biliaires. De plus, la fêrulle soutient l'activité des enzymes digestives du pancréas et de l'intestin grêle, ce qui permet **de soutenir la**

digestion de tous les nutriments. Elle est utilisée comme soutien à la sécrétion de l'acide chlorhydrique dans l'estomac, **elle favorise la défécation régulière et aide à éliminer les ballonnements.** Elle démontre aussi des propriétés antioxydantes, antibactériennes et de relâchement³⁻⁴.

Asafin®* est une formule végétale basant sur la gomme-résine de la fêrulle fétide à l'**efficacité prouvée dans des études précliniques et cliniques**^{2,5}. Une portion de 250 mg de la formule par jour a été utilisée dans les études. **Une portion de 250 mg est contenue dans 50 ml du complément alimentaire DuoLife My Gastrin.**

Les études cliniques ont démontré que statistiquement, **chez plus de 80% des personnes auxquelles on a administré la formule Asafin®* pendant 30 jours qui se suivaient, on a remarqué une amélioration considérable** (par rapport au groupe placebo) **de la qualité de vie et la réduction des symptômes d'indigestion tels que : les troubles dans la partie supérieure du tube digestif (-57%), la lourdeur après les repas (-63%), les ballonnements (-50%) et la sensation de satiété précoce (-66%)** (Figure 2). En fin de l'étude, **66% des personnes auxquelles on a administré la formule ne présentaient aucun symptôme d'indigestion.** Tandis qu'au moment du choix des candidats pour l'essai, toutes les personnes dans le groupe étudié et le groupe placebo se plaignaient de dyspepsie forte ou moyenne. Les études ont été réalisées conformément à la norme d'or des études randomisées, en double aveugle contrôlées versus placebo. **Au cours de ces études, on a également démontré la sécurité d'utilisation de la formule**⁵.

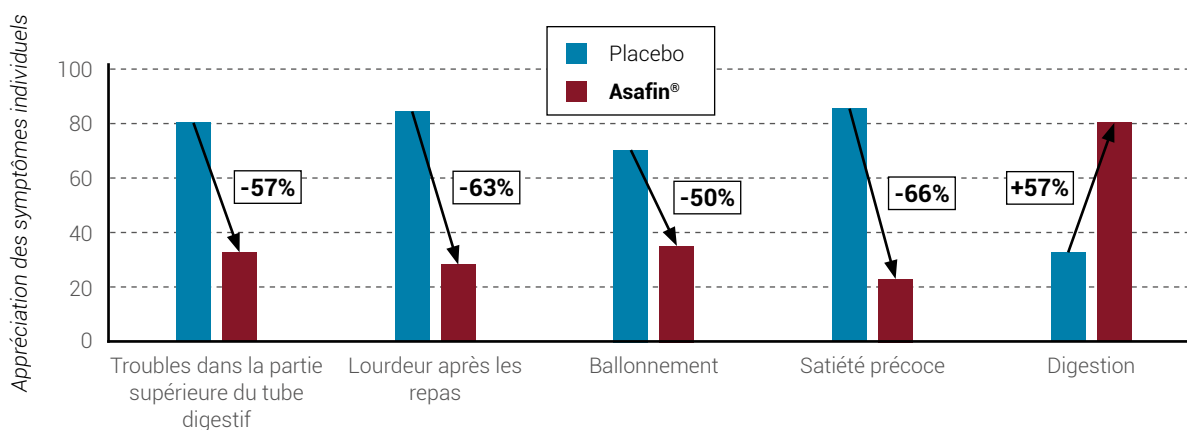


Figure 2. Impact de la formule Asafin®* sur les symptômes d'indigestion. Sur la base de l'étude clinique⁵ où on a administré la formule par portions de 2 x 250 mg pendant 30 jours; $p < 0,01$.

De plus, dans les études précliniques sur la formule Asafin®*, il a été prouvé qu'elle **favorisait la réduction des inflammations du tube digestif**².

Dans ses propres essais, le créateur de la formule a également confirmé son **action protectrice de la microflore intestinale** (Figure 3).

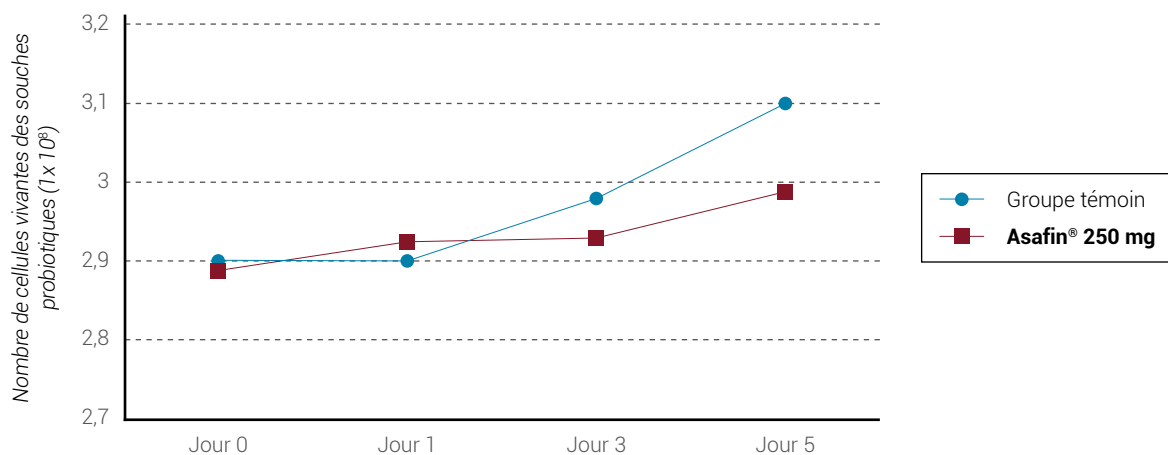


Figure 3. Au cours de l'utilisation de la formule Asafin®*, la durée de vie des souches probiotiques *Lactobacillus acidophilus* et *Lactobacillus brevis* a été maintenue à un niveau élevé, favorisant le maintien des fonctions bénéfiques de la microflore intestinale. Sur la base des études propres non publiées du fabricant de la formule (portion utilisée : 250 mg).

La silymarine de l'extrait de graines de chardon-marie (*Silybum marianum*) soutient les fonctions optimales du foie

Le foie est un organe très important pour notre organisme et remplit de nombreuses fonctions essentielles. Il participe à la majorité des processus métaboliques et à la production de la bile qui facilite la digestion et l'absorption des graisses dans le tube digestif. Le foie participe aussi aux processus de neutralisation des toxines et stocke les réserves de vitamines A, D, B12 et de fer.

Un régime non équilibré, la consommation d'alcool et autres produits stimulants, certains médicaments et les toxines provenant de l'environnement nuisent aux fonctions du foie. Le foie démontre de grandes capacités de régénération, mais une exposition trop fréquente de cet organe aux facteurs nuisibles peut limiter ce processus.

Les principes actifs de l'extrait de chardon-marie favorisent **la régénération des cellules hépatiques et la protection du foie**, ils soutiennent aussi **la digestion et la détoxification de l'organisme**⁶.

La silymarine contenue dans les graines du chardon-marie démontre des propriétés protectrices des cellules hépatiques, elle favorise leur régénération et démontre une action antioxydante. Le mécanisme de l'action antioxydante consiste en la réduction des radicaux libres formés par les toxines endommageant la membrane cellulaire⁶⁻⁹. Les bienfaits du chardon-marie et la sécurité de son utilisation sont prouvés dans de nombreux rapports scientifiques et par de nombreuses études cliniques^{10,11}.

Les autres extraits végétaux dans DuoLife My Gastrin

Les extraits végétaux contenus dans le complément alimentaire DuoLife My Gastrin soutiennent, sur la base de la synergie, les processus digestifs, les fonctions de l'estomac, des intestins, du pancréas, du foie, de la vésicule biliaire et des voies biliaires. Les propriétés bénéfiques pour la santé de tous les ingrédients sont largement documentées et prouvées par de nombreuses études précliniques et cliniques^{6, 12-25}.

- ▶ **Le fenouil commun (*Foeniculum vulgare*)** soulage les symptômes liés aux ballonnements, aux crampes et aux coliques.
- ▶ **Le thé grec des montagnes (*Sideritis scardica*)** soulage les troubles gastro-intestinaux et favorise la protection de la muqueuse gastrique.
- ▶ **La menthe poivrée (*Mentha piperita*)** démontre des propriétés favorisant la sécrétion de bile et de relâchement, elle stimule la sécrétion du suc gastrique. Elle soutient les processus digestifs, favorise la réduction des nausées, des vomissements, des ballonnements et de l'indigestion.
- ▶ **Le radis noir (*Raphanus sativus var. niger*)** soutient le bon fonctionnement du tube digestif, du foie et des voies biliaires, il favorise la sécrétion de la bile, il régule le transit intestinal, il facilite la défécation et aide à prévenir les constipations, il présente des propriétés antibactériennes et antioxydantes.
- ▶ **Le romarin (*Rosmarinus officinalis*)** favorise la protection des cellules hépatiques contre l'action des composés toxiques et des radicaux d'oxygène libres. Il soutient aussi le travail du pancréas, les processus digestifs et la protection de la muqueuse de l'estomac.
- ▶ **Le rhizome du curcuma (*Curcuma longa*)** favorise la réduction des inflammations au niveau de l'estomac, des intestins et du pancréas, il favorise le soulagement des symptômes d'indigestion et soutient les fonctions normales du foie.

Savez-vous que la vitamine C contenue dans l'extrait de fruits de rosier des haies (*Rosa canina*) et l'extrait de feuilles de romarin (*Rosmarinus officinalis*) stabilise naturellement la formule du complément alimentaire DuoLife My Gastrin?

Le romarin est une plante utilisée depuis très longtemps dans la médecine traditionnelle et la cosmétologie, mais c'est aussi une épice précieuse. Outre les propriétés bénéfiques pour la santé largement documentées, cette épice se caractérise par une grande activité antioxydante, antibactérienne et conservatrice^{19,20}, c'est pour cette raison qu'il aide naturellement à maintenir les paramètres physiques, chimiques et microbiologiques optimaux du produit DuoLife My Gastrin.

La vitamine C naturelle contenue dans l'extrait de rosier des haies stabilise naturellement la formule du complément alimentaire DuoLife My Gastrin.

Savez-vous que l'effet des extraits végétaux soutenant la digestion dépend des repas consommés ? Choisissez le moment idéal pour vous pour consommer le complément alimentaire DuoLife My Gastrin ! Utilisez le complément régulièrement pour un soutien optimal des fonctions du tube digestif

L'utilisation d'herbes **avant le repas** favorise la stimulation de la sécrétion des sucs digestifs et l'appétit, ainsi que des sels réguliers, en prévenant les constipations. Tandis que leur utilisation **après le repas** soutient les processus digestifs et favorise la réduction des troubles liés à l'indigestion comme la lourdeur, les ballonnements, les flatulences et les éructations.

C'est donc à vous de **choisir individuellement le bon moment** pour prendre le complément alimentaire DuoLife My Gastrin. Si vous souffrez de **constipations et de manque d'appétit, prenez une portion de DuoLife My Gastrin avant le repas**. Si vos problèmes sont plutôt liés à **des troubles post-repas** (lourdeur, nausées, ballonnements), **utilisez le complément alimentaire après le repas**. Dans les autres cas, utilisez-le selon vos préférences et décidez ce qui est le mieux pour vous !

N'oubliez pas qu'une **utilisation régulière du complément est importante** pour profiter pleinement des valeurs bénéfiques pour la santé des ingrédients s'y trouvant !

Qu'est-ce qui distingue DuoLife My Gastrin ?

- ▶ **Composition 100% naturelle** – uniquement des ingrédients naturels **d'origine végétale**.
- ▶ Formule **brevetée microencapsulée Asafin®***, obtenue selon la méthode brevetée FenuMAT™*.
- ▶ L'action des ingrédients **prouvée par des essais cliniques** et documentée par des rapports scientifiques.
- ▶ **Fond biologique des ingrédients** conservé, ce qui facilite la libération des principes actifs et leur absorption dans le sang ; **la technologie FenuMAT™*** améliore l'absorption de la formule Asafin®*.
- ▶ **Action de longue durée et pas ponctuelle** ; une utilisation **régulière** aide à maintenir un état optimal du tube digestif.
- ▶ **La synergie d'action des ingrédients**.
- ▶ **Produit destiné à un large groupe de personnes : les enfants à partir de l'âge de 12 ans, les adultes et les personnes âgées**.
- ▶ **Forme pratique d'utilisation** – liquide prêt à consommer.
- ▶ **Le produit NE CONTIENT AUCUN conservateur artificiel, agent de remplissage et il est sans OGM**.
- ▶ Complément alimentaire **naturellement stabilisé** grâce à la **vitamine C contenue dans l'extrait de rosier des haies** et à d'autres **extraits végétaux riches en composés antioxydants**.
- ▶ **Le produit NE CONTIENT PAS de gluten** – il convient aux personnes intolérantes au gluten.
- ▶ **Produits pour les végétariens et les végétaliens**.
- ▶ Le produit consolidé avec la méthode **IHHP™ by DuoLife** – (Innovation High Hydrostatic Process by DuoLife) basé sur le concept de « traitement minimal ». L'avantage de la méthode est la salubrité élevée et la durabilité du produit ainsi que le maintien des valeurs nutritives et sensorielles naturelles des ingrédients, par rapport aux produits consolidés par méthodes classiques. Le processus technologique utilisé est réalisé à une basse température pour protéger les principes actifs, ce qui permet de garder la plus haute qualité du produit sans l'utilisation d'agents conservateurs.
- ▶ Bouteille spéciale **en verre à usage pharmaceutique** – le verre foncé protège de la lumière et les variations de température, il est résistant à la libération dans le produit de substances minérales solubles de la surface intérieure de la bouteille.

📄 Retrouvez la bibliographie du produit DuoLife My Gastrin sur une fiche distincte du dossier.