



DuoLife

# Relogging into systems

Information brochure

Edition 07/2021

---

EN



Relogging  
into systems

PL

Jako DuoLife działamy na skalę międzynarodową zgodnie z założeniem „z Polski na Świat!”. Zgodnie z dyrektywami UE dotyczącymi swobodnego przepływu towarów i usług oraz związanych z tym stawek VAT, ceny na produkty DuoLife mogą być zróżnicowane w poszczególnych krajach. Dlatego w systemie MyDuoLife występują pewne ograniczenia wyboru kraju dostawy. Jeżeli chcesz dostarczyć swoją przesyłkę do kraju innego niż Twój kraj rejestracji, postępuj zgodnie z instrukcją poniżej. Zobacz, do których krajów możesz się przelogować, i jak to zrobić.

EN

As DuoLife we operate on an international scale according to the concept „from Poland to the World!” According to EU directives on the free movement of goods and services, and related to it VAT rates, prices for DuoLife products may vary from country to country, which is why the MyDuoLife system has certain restrictions on the choice of country of delivery. If you want to deliver your package to a country other than your country of registration, follow the instructions below. See which countries you can log into and how to do it.

SK

Ako DuoLife pracujeme v medzinárodnom meradle podľa predpokladu „z Poľska do sveta!” V súlade so smernicami EÚ o voľnom pohybe tovaru a služieb s tým spojenými sadzbami DPH sa ceny produktov DuoLife môžu v jednotlivých krajinách líšiť, a preto má systém MyDuoLife určité obmedzenia týkajúce sa výberu krajiny dodania. Ak chcete zásielku doručiť do inej krajiny, ako je krajina registrácie, postupujte podľa nižšie uvedených pokynov. Zistite, do ktorých krajín sa môžete prihlásiť a ako to urobiť. “

CZ

Jak DuoLift pracujeme v mezinárodním měřítku podle předpokladu „z Poland do světa!” V souladu se směrnicemi EU o volném pohybu zboží a služeb s tím spojenými sazbami DPH se ceny produktů DuoLift mohou v jednotlivých zemích lišit, a proto má systém MyDuoLife určitá omezení týkající se výběru země dodání. Chcete-li zásilku doručit do jiné země, než je země registrace, postupujte podle níže uvedených pokynů. Zjistěte, do kterých zemí se můžete přihlásit a jak to udělat.

DE

Als DuoLife handeln wir in internationalem Umfang mit der Voraussetzung „von Polen in die Welt“. Gemäß den EU-Richtlinien über den freien Waren- und Dienstleistungsverkehr und den damit verbundenen Mehrwertsteuersätzen können die Preise für DuoLife-Produkte von Land zu Land variieren, so dass MyDuoLife einige Einschränkungen bezüglich des Lieferlandes hat. Wenn Sie Ihre Sendung in ein anderes Land als das Land Ihrer Registrierung liefern möchten, befolgen Sie bitte die folgenden Anweisungen. Schauen Sie mal, in welchen Ländern Sie sich einloggen können und wie Sie es tun können.

FR

En tant que DuoLife, nous opérons à l'échelle internationale selon la prémisses" de la Pologne au monde. „ Conformément aux directives de l'UE concernant la libre circulation des biens et services, les taux de TVA associés pour les produits DuoLife peuvent être différents selon les pays, donc dans le système MyDuoLife Choisissez des restrictions spécifiques dans le choix du pays de livraison. Vous pouvez livrer un colis dans un autre pays que votre pays d'enregistrement, suivez les instructions ci-dessous.

IT

DuoLife opera su scala internazionale, come previsto „dalla Polonia al resto del Mondo”. In conformità con le direttive UE sulla libera circolazione di beni e servizi e relative aliquote IVA, i prezzi dei prodotti DuoLife possono variare da paese a paese, pertanto, il sistema MyDuoLife ha alcune restrizioni sulla scelta del paese di consegna. Se desideri consegnare la spedizione in un Paese diverso dal tuo Paese di registrazione, guarda le seguenti istruzioni.

RU

соответствии с директивами ЕС о свободном перемещении товаров и услуг и соответствующими ставками НДС, цены на продукты DuoLife могут варьироваться от страны к стране. Поэтому система MyDuoLife имеет некоторые ограничения по выбору страны доставки. Если вы хотите доставить вашу посылку в страну, отличную от страны регистрации, следуйте приведенным ниже инструкциям. Посмотрите, в какие страны вы можете войти и как это сделать.

## Can login to zone and can ship to countries

Zone	Countries to which you can ship without relogging in the system	Can login to zone
PL	Poland	
HR-CY-EE-FI-GR-IR-LT-LV-MT-SI-MC-MD-LI	Croatia, Cyprus, Estonia, Finland, Greece, Ireland, Lithuania, Latvia, Malta, Slovenia, Monaco, Moldavia, Liechtenstein	
BE-LU-NL-PT-AT	Belgium, Luxembourg, Netherlands, Portugal, Austria	
GB-GG-IM-JE-XI	United Kingdom, The Island of Guernsey, Isle of Jersey, Isle of Man, Northern Ireland	
AM-BY-KZ-RU	Armenia, Belarus, Kazakhstan, Russia	
UA	Ukraine	
IT	Italy	
GP-FR-MQ-RE	France, Martinique, Reunion, Guadeloupe	
CZ	Czech Republic	
US	United States	
DE	Germany	
SK	Slovakia	
HU	Hungary	
ES-GC	Spain, Spain - Gran Canaria	
BG-RO	Bulgaria, Romania	
AU-GE-IL	Australia, Georgia, Israel	
CH	Switzerland	
CA	Canada	
NO	Norway	
DK-SE	Denmark, Sweden	

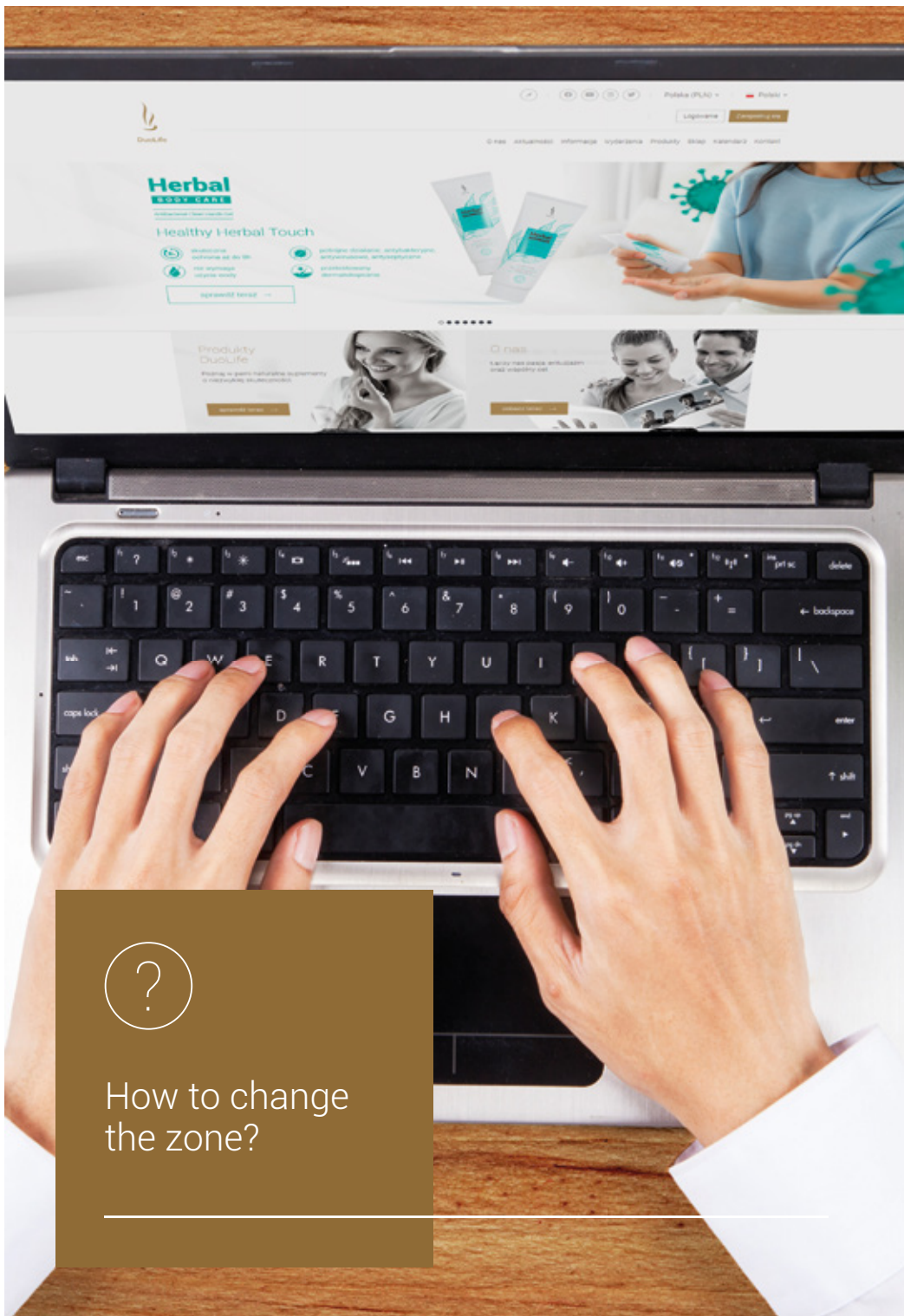
To send a parcel to a country in a different zone, the Club Member must log into the system to the country to which he wishes to send the parcel.

## Attention

For Club Members who shop in zones other than home zone, it is not possible to discount orders using funds from the Virtual Wallet. Discounting is only possible in the home zone and currency. This is due to currency exchange differences in individual zones.

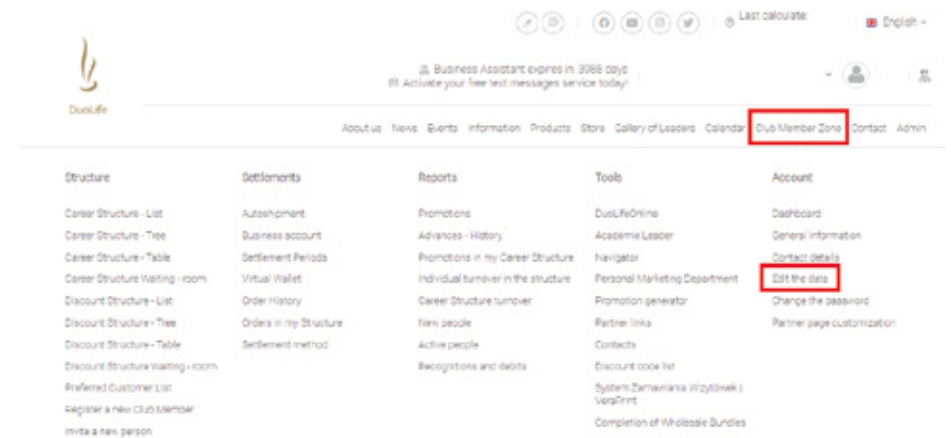
## Attention

Please see **price-lists** of different zones here: <https://myduolife.com/downloads.html> (log in and choose category „Pricelists“).



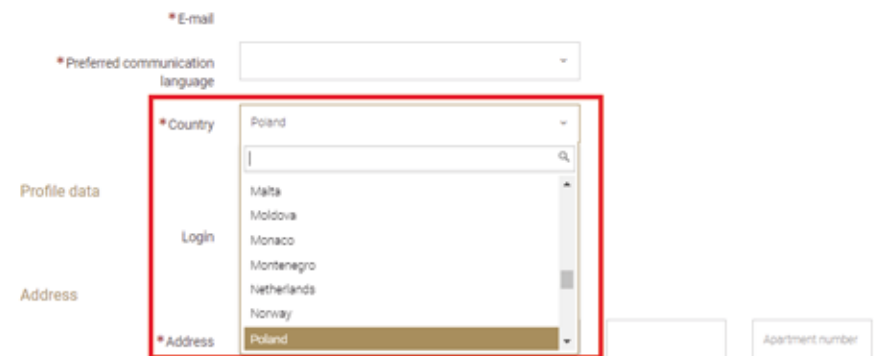
## Step 1

Login to your MyDuoLife account, go to „Edit the data“.

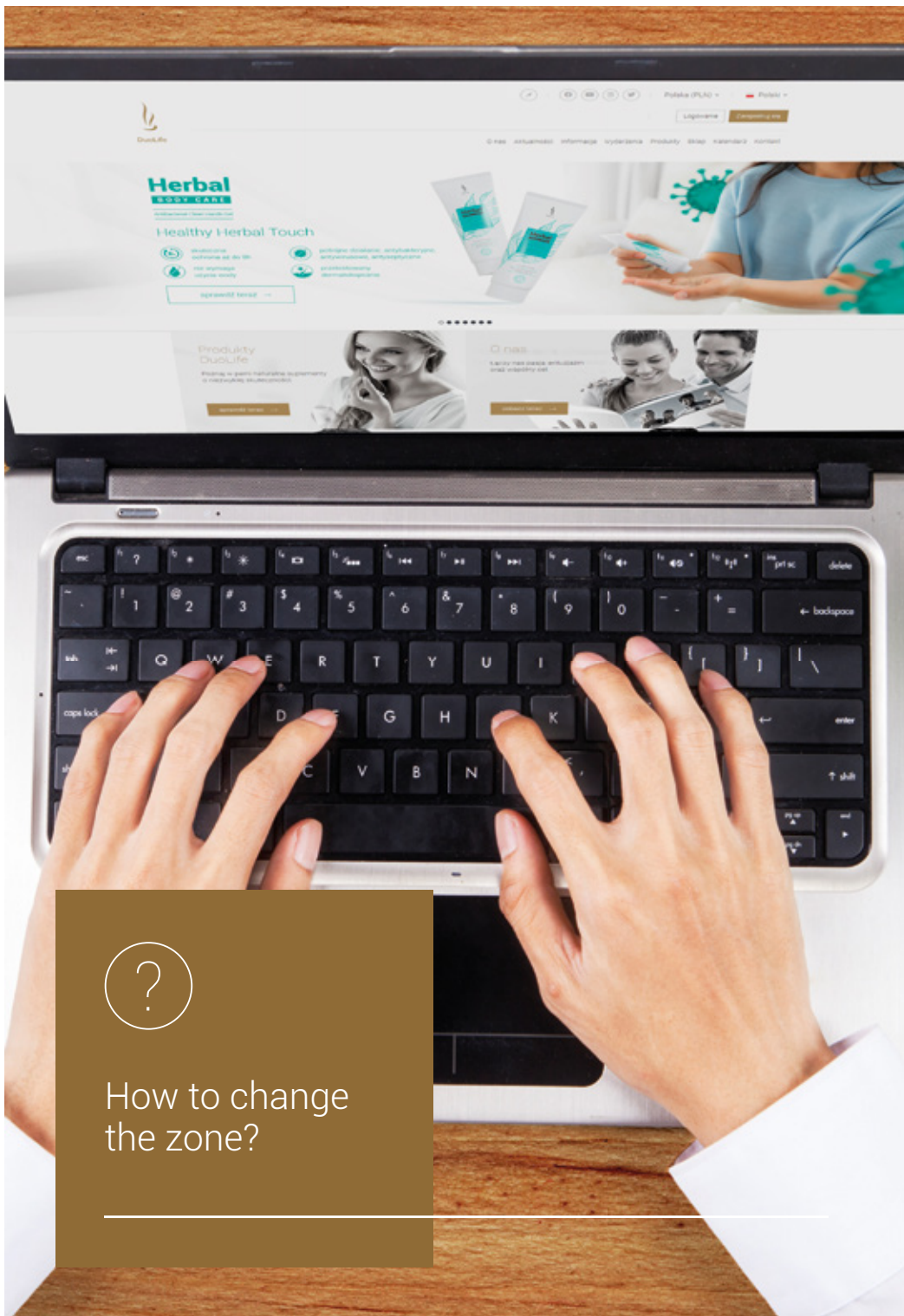


## Step 2

Choose country that you want to log in to.







### Step 3

Save the changes.

I agree to be sent text message notifications (birthday wishes, marketing information) FREE OF CHARGE by DuoLife S.A. and entities related to it\* in accordance with the Electronic Services Provision Act of July 18, 2002 (Journal of Laws of 2002, No. 144, item 1204) and based on the Terms of Cooperation and Privacy Policy.

\*entities related to DuoLife S.A. are considered to be its national and foreign branches as well as commercial companies in which DuoLife S.A. indirectly or directly holds a share in the share capital of not less than 25, or in which members of the bodies of DuoLife S.A. directly or indirectly participate in their management or control.



### Step 4

Log in again to virtual office in MyDuoLife system.

### Step 5

Shop in different currencies and deliver to different countries.



DuoLife

**DuoLife S.A.**

ul. Topolowa 22  
32-082 Więckowice | Poland

+48 12 333 45 67  
info@duolife.eu

**DuoLife.eu**

EN/PLSMY/7/2021

---